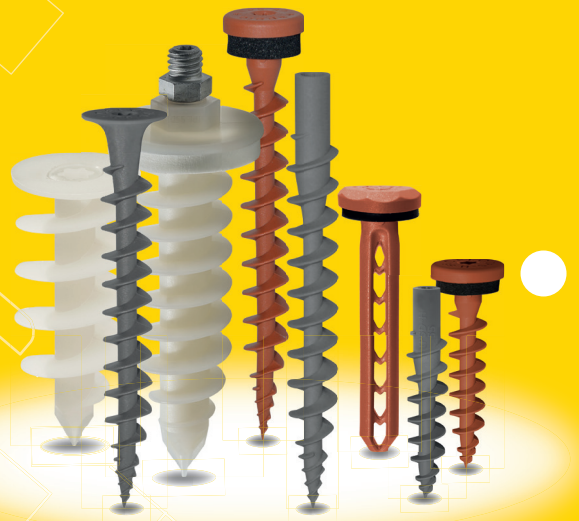


# CELO

Szigetelés  
rögzítések

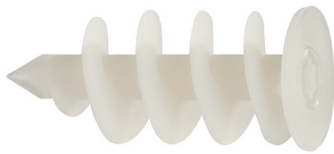


# Szigetelő- anyag dübel

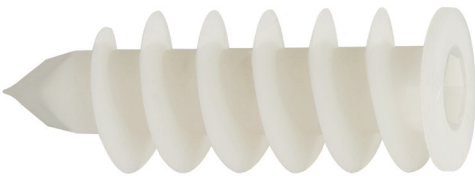
## IPL



### Tulajdonságok



IPL 60



IPL 95

## Gyors, könnyen használható, tartós



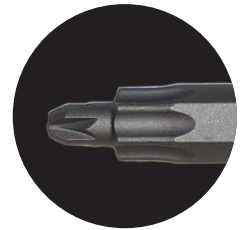
Éles hegyének köszönhetően nincs szükség előfúrásra, még kemény nemesvakolaton keresztül is átmegy ( $\leq 7$  mm)



Öregedés, időjárás-, és UV-álló nylon



IPL 60 rögzítése Duo-Bittel: nincs szüdbég bit cserére, időt és pénzt takarít meg



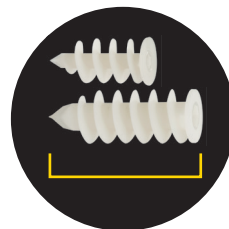
Duo-Bitek IPL 60 dübelhez:  
PZ2/TX40  
TX20/TX40  
TX25/TX40



Szín: félig átlátszó jó megjelenés, festhető



Magas terhelhetőség



Teljes hossza 58 és 95 mm a legtöbb szigetelés vastagsághoz alkalmas



IPL 95 tartalmaz 1 db M8x30 csavart beállítási eszközként

## Alkalmas építőanyagok

## Kiválóan alkalmas



- Külső Hőszigetelő kompozit rendszerek (ETICS)
- Polisztirol lapok
- Kemény hablapok
- Heraklith táblák
- Farost szigetelőlapok (előfűrés: 8 mm IPL60, 13 mm IPL95, HSS-fúró vagy fafúró ajánlott)

## Bevizsgálások és tanúsítványok



IPL

Típus	Kód	$L_d$ [mm]	Csatlakozás	$d_s$ [mm]	$L_s$ [mm]	[db]	[db]
IPL 60	960IPL	58	TX 40	4,5 - 5,0	$30 + t_{fix}$	25	300
IPL 95	995IPL	95	SW 13	8 / 10 / M8	$40 + t_{fix}$	25	200

IPL 60: fej- $\emptyset$  25 mmIPL 95: fej- $\emptyset$  32 mm, **telepítő szerszámként 1 db M8 x 30 csavart tartalmaz**

Blister IPL

Típus	Kód	$L_d$ [mm]	Csatlakozás	$d_s$ [mm]	$L_s$ [mm]	[db]	[Blister/dob.]
IPL 60	560IPL4	58	TX 40	4,5 - 5,0	$30 + t_{fix}$	4	10
IPL 95	595IPL2	95	SW 13	8 / 10 / M8	$40 + t_{fix}$	2	10

IPL 60: fej- $\emptyset$  25 mmIPL 95: fej- $\emptyset$  32 mm, **telepítő szerszámként 1 db M8 x 30 csavart tartalmaz**

Blister IPL PZ2 csatlakozású csavart tartalmaz

Típus	Kód	$L_d$ [mm]	Csatlakozás	$d_s \times L_s$ [mm]	Csavar típus	[db]	[Blister/dob.]
IPL 60	560IPLPZ4	58	TX 40	4,5 x 40		4	10

Duo-Bit TX20/TX40, TX25/TX40
 Duo-Bit PZ2/TX40

## Duo-Bit pre IPL 60

Típus	Kód	Méret	Használható	[db]	[Blister/dob.]
TX20/TX40	7DTX20TX40	1/4" x 43 mm	IPL60 és TX20 csavar	2	10
TX25/TX40	7DTX25TX40	1/4" x 43 mm	IPL60 és TX25 csavar	2	10
PZ2/TX40	7DPZ2TX40	1/4" x 43 mm	IPL60 és PZ2 csavar	2	10

2 db erős műanyag dobozba csomagolva EURO-lyukasztással

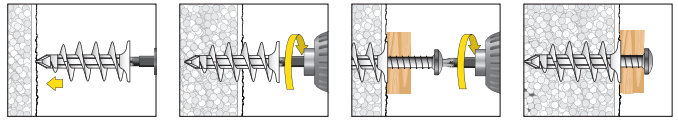
## Terhelések és átmérők

Típus	Terhelhetőség az alábbi alapanyagokban Polisztirol EPS (PS15, PS20) $F_{ajánl}$ [kN]	Terhelhetőség Polisztirol XPS alapanyagokban $F_{ajánl}$ [kN]	Együtt alkalmazható	Csavar elhelyezési mélység	
				min. [mm]	max. [mm]
IPL 60	0,07	0,14	Forgácslap csavarok $\emptyset$ 4,5 - 5,0	30	50
IPL 95	0,14	0,28	Kampós csavarok $\emptyset$ 8, $\emptyset$ 10 és M8 csavarok	40	80

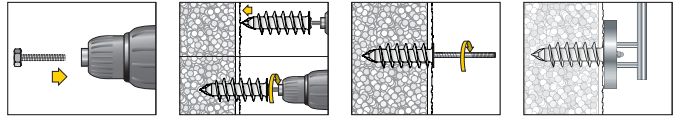
 $F_{ajánl}$ : Javasolt terhelés minden irányban, 5x biztonsági tényező esetén

## Beépítés

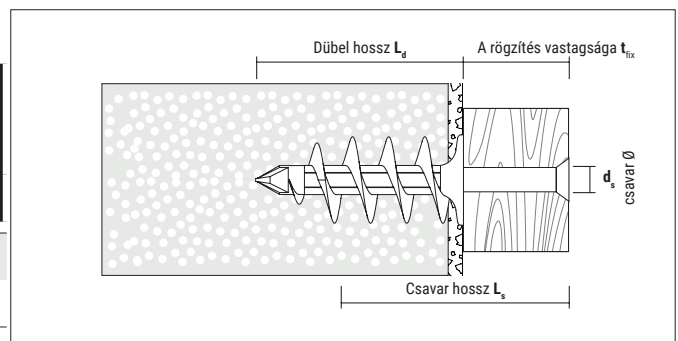
## Beépítés IPL 60



## Beépítés IPL 95



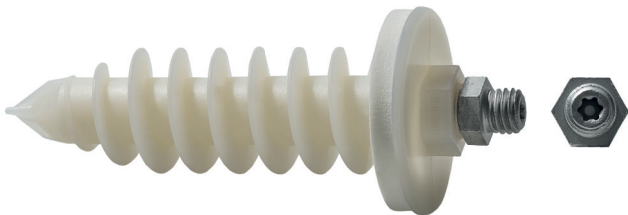
**Javaslat:** Elhelyezés után tömítse le a dübel gallérját szilikonnal/akrillal a víz bejutásának megelőzése érdekében. Használjon **CELO StickFX CL-t!**



# Szigetelő- anyag dübel IPL 95DS



## Tulajdonságok



## Tökéletes megoldás esővízcsatornák rögzítésére hőszigetelésben – hőhíd mentesen



A faltól való távolság állítható,  
25 mm-ig



Éles hegyének köszönhetően nem  
szükséges előfúrás, még a kemény va-  
kolaton is átmegy ( $\leq 7$  mm)



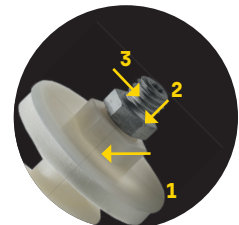
A töcsavar M8/M10 horganyzott bevo-  
nattal vagy A2 rozsdamentes acélből  
készül, magas korrózióállósággal



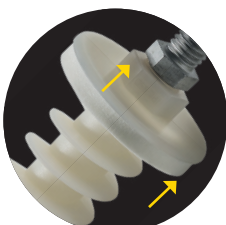
Hossza 95 mm, használható szinte  
minden hőszigetelt homlokzathoz  
( $\geq 100$  mm)



Színe: félig átlátszó  
jó megjelenés,  
festhető



Sokféle elhelyezési lehetőséggel  
1. külső hatszög csatlakozás [SW17]  
2. TX25 bitfejjel  
3. külső hatszög csatlakozás [SW13]



Habszivacs EPDM tömítőgyűrűvel,  
UV-álló, tartós tömítés



Előre szerelt speciális menetes töcsa-  
varral, nincs elveszithető alkatrész,  
rendkívül gyors szerelést tesz lehetővé



Anyaga: kemény poliamid,  
tökéletes a vakolat átfúrásához,  
erősen öregedésálló

## Alkalmas építőanyagok

## Kiválóan alkalmas



- Külső Hőszigetelő kompozit rendszerek (ETICS)
- Kemény hablapok
- Heraklith táblák
- Farost szigetelőlapok (előfűrés: 8 mm IPL60, 13 mm IPL95, HSS-fúró vagy fafúró ajánlott)

## Bevizsgálások és tanúsítványok



Tested for driving rain tightness by the Prüfbüro für Bauelemente

IPL 95DS, **zinc flake coated** tömítő kupak  $\varnothing = 44,5$  mm

Típus	Kód	$L_d$ [mm]	Belső menet $d_s$	Csatlakozó menet	A menetes csap anyaga / bevonata	 [db/doboz]	 [db/csomag]
IPL 95DS M8	ZG895IPLDS4	95	M10	M8	Horganyzott	4	80
IPL 95DS	ZG95IPLDS4	95	M10	M10	Horganyzott	4	80

Balenie v sáčku po 4 kusoch včetně Beépítésného návodu

IPL 95DS, **stainless steel A2** tömítő kupak  $\varnothing = 44,5$  mm

**A2**  
STAINLESS  
STEEL

Típus	Kód	$L_d$ [mm]	Belső menet $d_s$	Csatlakozó menet	A menetes csap anyaga / bevonata	 [db/doboz]	 [db/csomag]
IPL 95DS M8 A2	X895IPLDS4	95	M10	M8	Rozsdamentes acél A2	4	80
IPL 95DS A2	X95IPLDS4	95	M10	M10	Rozsdamentes acél A2	4	80

Balenie v sáčku po 4 kusoch včetně Beépítésného návodu

IPL 95D tömítő kupak  $\varnothing = 44,5$  mm

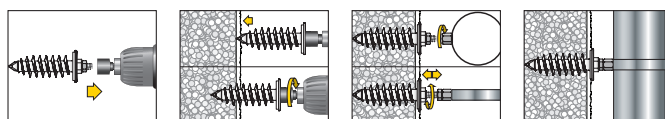
Típus	Kód	$L_d$ [mm]	Belső menet $d_s$	Csatlakozás	 [db/doboz]	 [db/csomag]
IPL 95D	995IPLD	95	M10	SW17	20	160

## Terhelések és átmérők

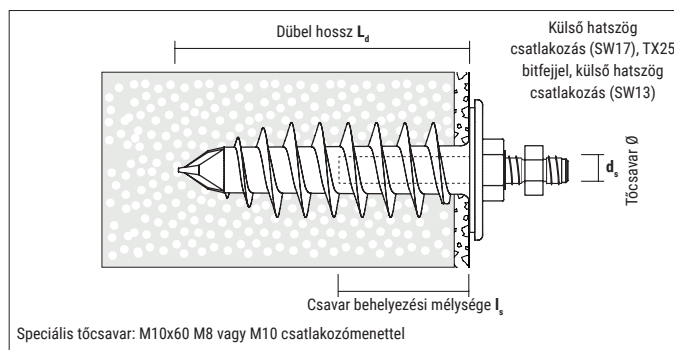
Típus	Terhelhetőség az alábbi alapanyagokban Polisztirol EPS (PS15, PS20) $F_{ajánl}$ [kN]	Terhelhetőség Polisztirolban XPS $F_{ajánl}$ [kN]	Speciális töcsavar	Töcsavar behelyezési mélysége $l_s$	
				min [mm]	max [mm]
IPL 95DS / IPL 95D	0,14	0,28	Teljes hossz 60 mm. Menet a dübel belsejében: 50 mm	20	50

$F_{ajánl}$ : Javasolt terhelés minden irányban, 5-szörös biztonsági tényező esetén

## Beépítés

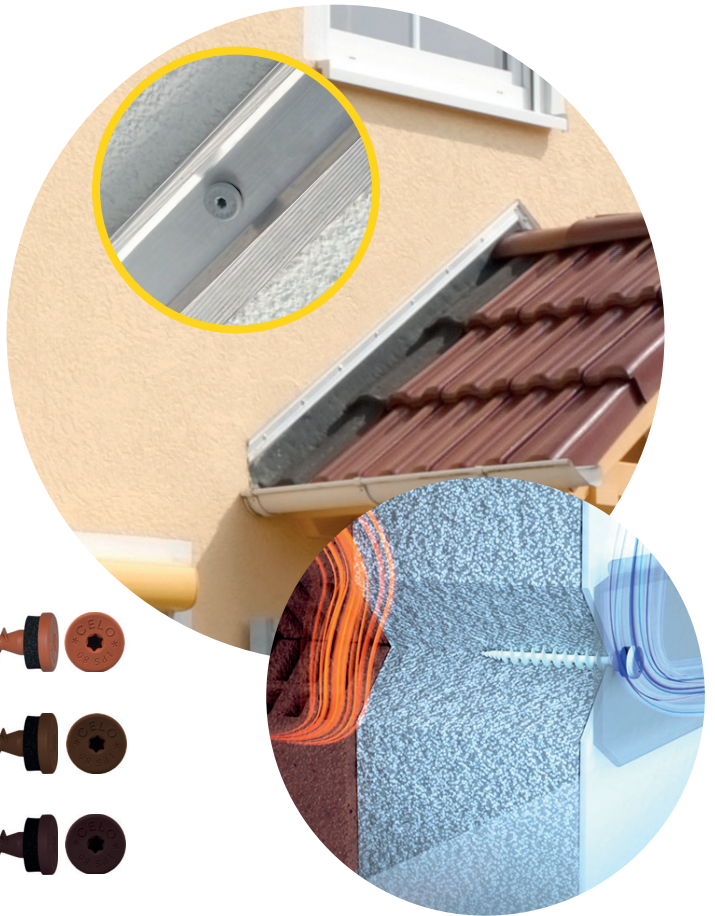
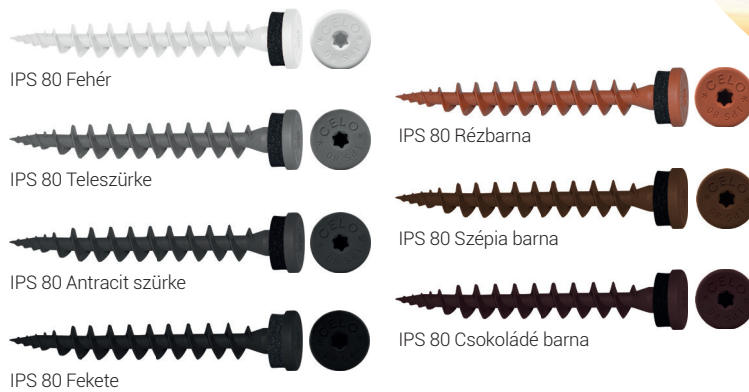


- Az IPL 95DS hatszögletű 17-es dugókulccsal is elhelyezhető (ajánlott), hatszögletű 13-as dugókulccsal vagy TX25 bitfejjel
- A speciális töcsavar 25 mm-ig állítható.
- Tipp: Ha a dübel elfordulna, rögzítse 17-es kulccsal.



# Szigetelő- anyag csavar IPS

## Tulajdonságok



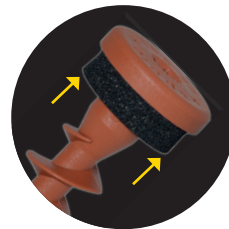
~~Speciális csavar közvetlen rögzítéshez szigetelt homlokzatba (ETICS) – rendkívül gyors és hőhidmentes!~~



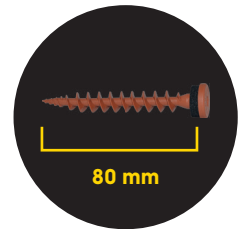
Falcsatlakozó profilok rendkívül gyors közvetlen szerelése



Üvegszál erősítésű nylonból készült, öregedés, időjárás-, és UV-álló nylon



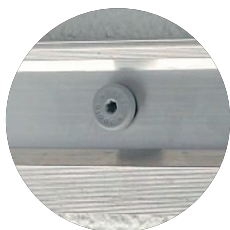
Lapos fej EPDM alátéttel optimálisan tömités



80 mm hosszú, alkalmas majdnem minden szigetelt homlokzatokon (80 mm vastagságtól)



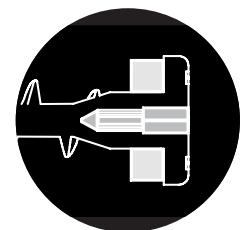
7 szín, illeszkedik a leggyakrabban előforduló anyagokhoz



Ø8 mm furaton keresztül szerelhető (falcsatlakozó profilokhoz vagy takaró lemezekhez)



TX25 behajtóval könnyen és gyorsan telepíthető



Fejfuratnak köszönhetően könnyű rögzítésekhez is használható Ø 3,5 mm-es csavarral

## Alkalmas építőanyagok

## Kiválóan alkalmas



- Külső Hőszigetelő kompozit rendszerek (ETICS)
- Styrofoam lapok
- Kemény hablapok
- Polisztrén lapok
- Farost szigetelőlapok (IPS-H ajánlott)

## Bevizsgálások és tanúsítványok



Tested for driving rain tightness by the Prüfbüro für Bauelemente



**IPS 80** EPDM alátéttel, Ø 16,0 mm fejjel

Típus	Kód	RAL kód	$L_d$ [mm]	Csatlakozás	$d_f$ [mm]	[db/doboz]	[db/csomag]
IPS 80 Fehér	9180IPS	RAL 9003	80	TX 25	8 – 10	50	900
IPS 80 Teleszürke	9GR80IPS	RAL 7045	80	TX 25	8 – 10	50	900
IPS 80 Antracit szürke	9AN80IPS	RAL 7016	80	TX 25	8 – 10	50	900
IPS 80 Fekete	9480IPS	RAL 9017	80	TX 25	8 – 10	50	900
IPS 80 Rézbarna	9CO80IPS	RAL 8004	80	TX 25	8 – 10	50	900
IPS 80 Szépiabarna	9M80IPS	RAL 8014	80	TX 25	8 – 10	50	900
IPS 80 Csokoládé barna	9MO80IPS	RAL 8017	80	TX 25	8 – 10	50	900



**Blister IPS 80** Rozsdamentes acél A2, PH2 csavarokkal együtt



Típus	Kód	$L_d$ [mm]	Csatlakozás csavarral	$d_f$ [mm]	$d_s \times L_s$ [mm]	Csavartípus	[db/blister]	[blister/dob.]
IPS 80 PH	5180IPSPH4	80	TX 25	8 – 10	3,5 x 13 + 3,5 x 16		4	10

**A2**  
STAINLESS  
STEEL

## Terhelések és átmérők

Típus	Terhelhetőség az alábbi alapanyagokban Polisztirol EPS vakolatlan $F_{rec}$ [kN]	Terhelhetőség az alábbi alapanyagokban Polisztirol EPS vakolt $F_{rec}$ [kN]	Alkalmazás Rockwool, Coverrock Plus anyagokban vakolatlan <sup>1)</sup> $F_{rec}$ [kN]	Terhelhetőség az alábbi alapanyagokban Polisztirol XPS (Peremszigetelt) $F_{rec}$ [kN]	Szigetelőanyag vastagsága ≥ [mm]
IPS 80	0,04	ca. 0,06*	0,02	0,09*	80

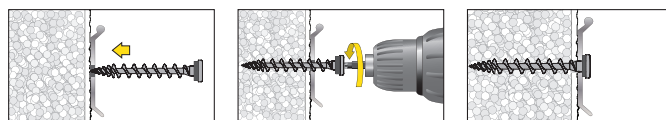
$F_{ajánl}$ : Javasolt terhelés minden irányban, 5-szörös biztonsági tényező esetén

\* Az érték a vakolat típusától és vastagságától függően változhat

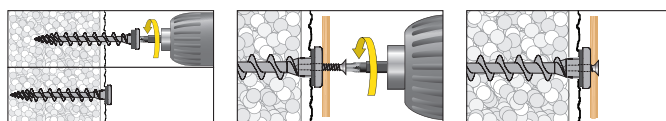
<sup>1)</sup> Avoid impact loads

## Beépítés

## Falcsatlakozó profilok

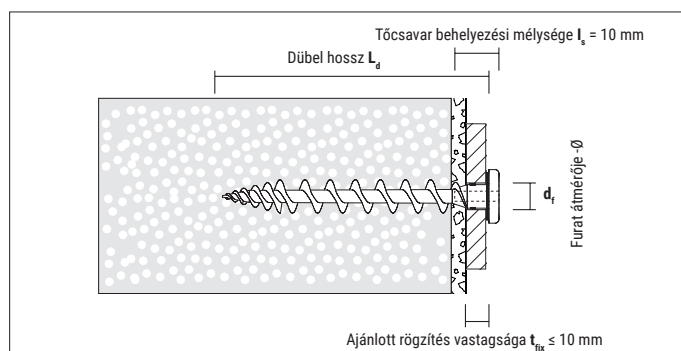


## Könnyű rögzítés csavarral



Ø 3,5 mm-es csavarral szerelhető

Csavar hossz  $L_s = 10 \text{ mm} + \text{Rögzítés vastagsága}$



# Szigetelő- anyag dűbel IPSD



## Tulajdonságok



## ~~Gyors, rugalmas és hőhidmentes rögzítés szigetelt homlokzaton (ETICS)!~~



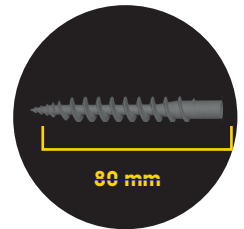
~~Falcsatlakozó-profilok  
rendkívül gyors közvetlen  
szerelése~~



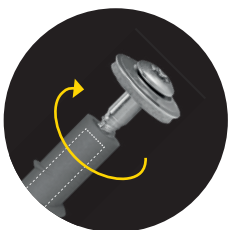
~~Üvegszál erősítésű nylonból  
készült, öregedés-, időjárás-,  
és UV-álló~~



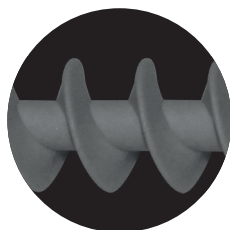
~~4,5x25 mm-es  
rozsdamentes csavarral  
ajánljuk~~



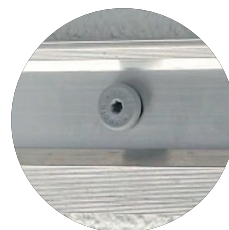
~~80 mm hosszú, alkalmas a  
legtöbb szigetelt  
homlokzathoz (80 mm  
vastagságtól)~~



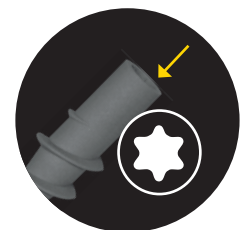
~~Kiváló belső  
geometrijának  
köszönhetően megfelelően  
illeszkedik a fent említett  
rozsdamentes csavarhoz.~~



~~Egyedülálló menet-erős  
tartást biztosít a  
szigetelésben~~



~~Ø8 mm furaton keresztül  
szerelhető (falcsatlakozó  
profilokhoz vagy takaró  
lemezekhez)~~



~~TX25 behajtóval könnyen  
és gyorsan telepíthető.~~



## Alkalmas építőanyagok

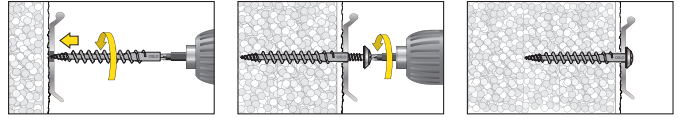
### Kiválóan alkalmas



- Külső Hőszigetelő kompozit rendszerek (ETICS)
- Polisztién táblák
- Kemény hablapok
- Styrofoam táblák
- Farost szigetelőlapok (IPSD-H ajánlott)

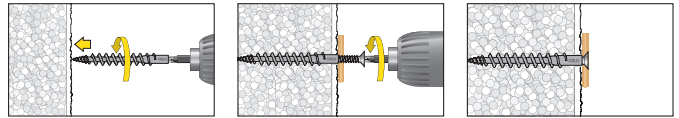
## Beépítés

### Falcsatlakozó profilok



Ajánlott: rozsdamentes önfúró csavar 4,5x25 mm

### Könnyű rögzítés csavarral

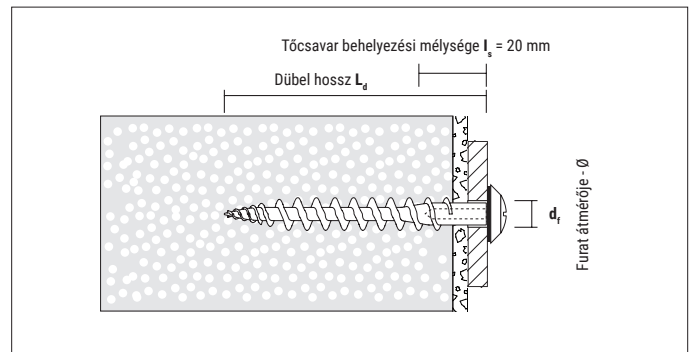


Az IPSD 80 a TX25 behajtóval közvetlen a szigetelésbe hajtható Ø 4,0 mm-es csavarral szerelhető;  
Csavar hossz  $L_s = 15 - 20 \text{ mm} + \text{Rögzítés vastagsága}$

## Bevizsgálások és tanúsítványok



Tested for driving rain tightness by the Prüfbüro für Bauelemente



### IPSD 80

Típus	Kód	$L_d$ [mm]	Csatlakozás	$d_f$ [mm]	[db/doboz]	[db/csomag]
IPSD 80	9GR80IPSD	80	TX 25	min. 8	50	1.350



### Önfúró rozsdamentes csavar PLS TX s podložkou a tesnením Ø = 15,00 mm

**A2**  
STAINLESS  
STEEL

Típus $d_o \times L_s$	Kód	Anyaga/Bevonata	$d_o$ [mm]	$L_s$ [mm]	Csatlakozás	[db/doboz]	[db/csomag]
4,5x25	9X4525PLST	Rozsdamentes acél A2	4,5	25	TX 25	50	1.200
4,5x25	9XCO4525PLST	Rozsdamentes acél A2 réz bevonattal	4,5	25	TX 25	50	1.200

## Terhelések és átmérők

Típus	Terhelhetőség az alábbi alapanyagokban Polisztirol EPS [PS15, PS20] vakolatlan $F_{rec}$ [kN]	Terhelhetőség az alábbi alapanyagokban Polisztirol EPS [PS15, PS20] vakolt $F_{rec}$ [kN]	Terhelhetőség az alábbi alapanyagokban: kőzetgyapot, Coverrock Plus <sup>1)</sup> vakolatlan $F_{rec}$ [kN]	Terhelhetőség az alábbi alapanyagokban Polisztirol XPS [Peremszigetelt] $F_{rec}$ [kN]	Szigetelőanyag vastagsága $\geq$ [mm]
IPSD 80	0,04	ca. 0,06*	0,02	0,09*	80

$F_{ajánl}$ : Javasolt terhelés minden irányban, 5-szörös biztonsági tényező esetén

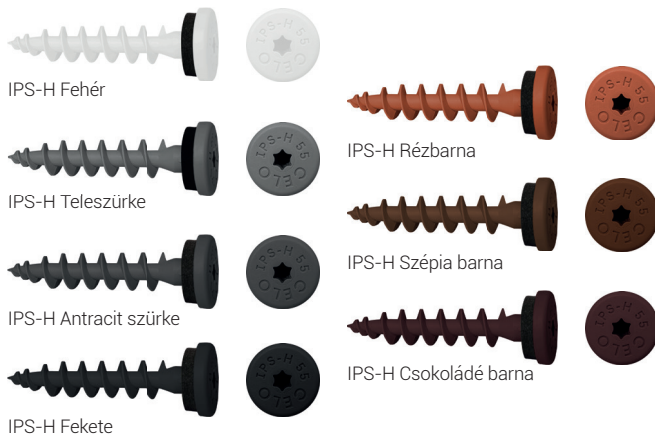
\* Az érték a vakolat típusától és vastagságától függően változhat

<sup>1)</sup> Avoid impact loads

# Szigetelő- anyag csavar IPS-H



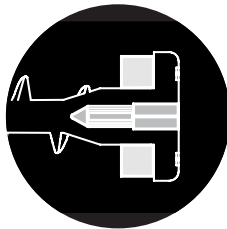
## Tulajdonságok



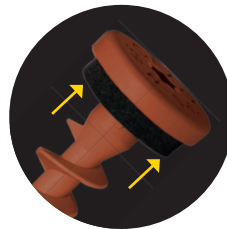
## Közvetlen rögzítés a farost szigetelőlapokba és a peremszigetelő panelekbe – rendkívül gyors és hőhídmentes!



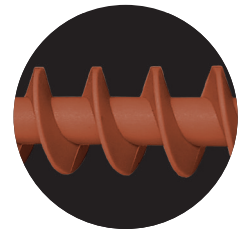
Falcsatlakozó profilok  
rendkívül gyors közvetlen  
szerelése



A fej kialakításának  
köszönhetően könnyű  
rögzítésekhez is használható  
Ø 3,5 mm-es csavarral



Az optimális tömítéshez a  
lapos fej alatt EPDM  
alátéttel rendelkezik



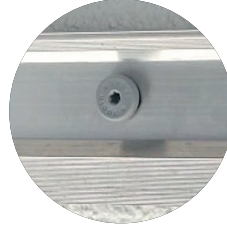
Egyedülálló menet erős  
tartást biztosít a  
szigetelésben



Hossza mindössze 55 mm,  
kifejezetten farost  
szigetelőlapokhoz (60 mm-  
től) fejlesztették ki



TX25 behajtóval könnyen  
és gyorsan telepíthető



Ø8 mm furaton keresztül  
szerelhető [falcsatlakozó  
profilokhoz vagy takaró  
lemezekhez]



Üvegszál erősítésű nylonból  
készült, öregedés-, időjárás-,  
és UV-álló.

## Alkalmas építőanyagok

## Kiválóan alkalmas



- Farost szigetelőlapok
- Peremszigetelő panel

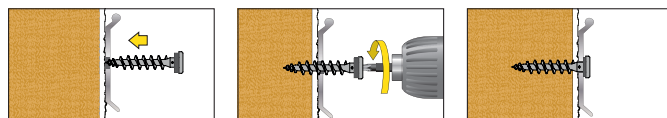
## Bevizsgálások és tanúsítványok



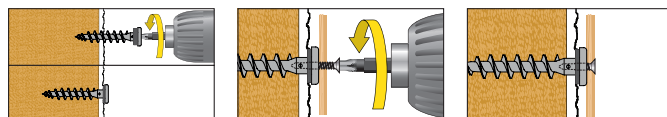
Tested for driving rain tightness by the Prüfbüro für Bauelemente

## Beépítés

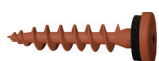
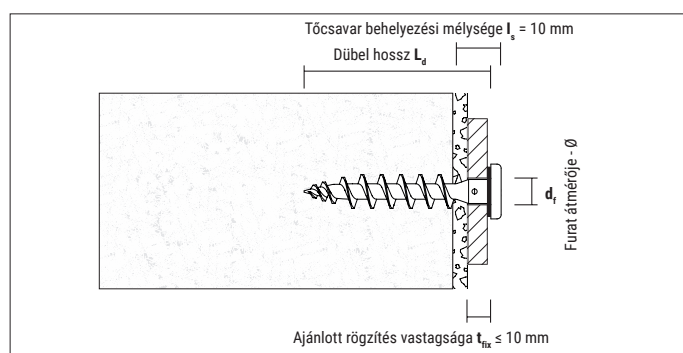
## Falcsatlakozó profilok



## Könnyű rögzítés csavarral



Ø 3,5 mm-es csavarral szerelhető  
Csavar hossz  $L_s = 10 \text{ mm} + \text{Rögzítés vastagsága}$



**IPS-H 55** EPDM alátéttel, Ø 16,0 mm fejjel

Típus	Kód	RAL kód	$L_d$ [mm]	Csatlakozás	$d_f$ [mm]	[db/doboz]	[db/csomag]
IPS-H Fehér	9155IPSH	RAL 9003	55	TX 25	8 – 10	50	1.350
IPS-H Teleszürke	9GR55IPSH	RAL 7045	55	TX 25	8 – 10	50	1.350
IPS-H Antracit szürke	9AN55IPSH	RAL 7016	55	TX 25	8 – 10	50	1.350
IPS-H Fekete	9455IPSH	RAL 9017	55	TX 25	8 – 10	50	1.350
IPS-H Rézbarna	9CO55IPSH	RAL 8004	55	TX 25	8 – 10	50	1.350
IPS-H Szépiá barna	9M55IPSH	RAL 8014	55	TX 25	8 – 10	50	1.350
IPS-H Csokoládé barna	9MO55IPSH	RAL 8017	55	TX 25	8 – 10	50	1.350

## Terhelések és átmérők

Típus	Terhelhetőség farost szigetelőlapokban vakolatlan $F_{rec}$ [kN]	Terhelhetőség farost szigetelőlapokban vakolt $F_{rec}$ [kN]	Terhelhetőség az alábbi alapanyagokban Polisztirol XPS (Peremszigetelt) $F_{rec}$ [kN]	Szigetelőanyag vastagsága $\geq$ [mm]
IPS-H	0,10*	ca. 0,12*	0,07*	60

$F_{ajánl}$ : Javasolt terhelés minden irányban, 5-szörös biztonsági tényező esetén

\* Az érték a vakolat típusától és vastagságától függően változhat

# Szigetelő- anyag dübel IPSD-H



## Tulajdonságok



## Közvetlen rögzítés a farost szigetelőlapokba – rendkívül gyors és hőhidmentes!



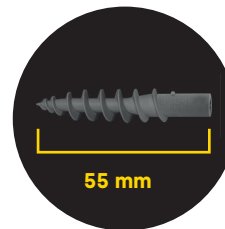
Falcsatlakozó profilok rendkívül gyors közvetlen szerelése



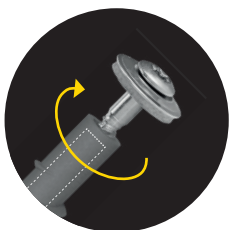
Üvegszál erősítésű nylonból készült, öregedés, időjárás-, és UV-álló.



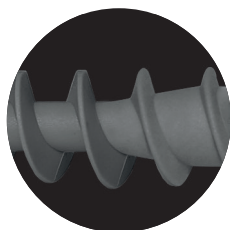
4,5x25 mm-es rozsdamentes önfúró csavarokkal ajánljuk



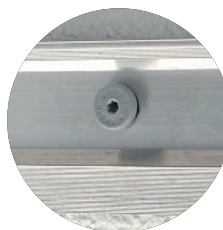
Hossza mindössze 55 mm, kifejezetten farost szigetelőlapokhoz [60 mm-től] fejlesztették ki



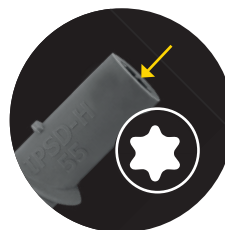
Kiváló belső geometriájának köszönhetően megfelelően illeszkedik a fent említett rozsdamentes csavarhoz.



Az egyedülálló menet erős tartást biztosít farost szigetelőlapokban



Ø8 mm furaton keresztül szerelhető [falcsatlakozó profilokhoz vagy takaró lemezekhez]



TX25 behajtóval könnyen és gyorsan telepíthető.

## Alkalmas építőanyagok

## Kiválóan alkalmas



- Farost szigetelőlapok
- Peremszigetelő panel

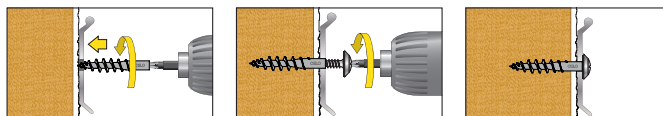
## Bevizsgálások és tanúsítványok



Tested for driving rain tightness by the Prüfbüro für Bauelemente

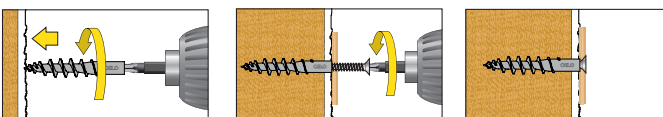
## Beépítés

## Falcsatlakozó profilok

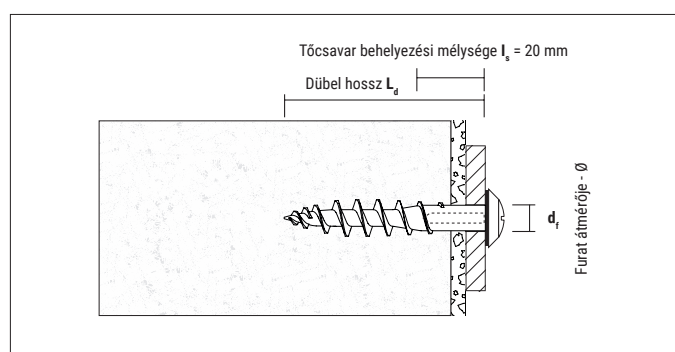


Ajánlott vízvezeték csavar: 4,5x25 mm

## Könnyű rögzítés csavarral



Ø 3,5 mm-es csavarral szerelhető  
Csavar hossz  $L_s = 10 \text{ mm} + \text{Rögzítés vastagsága}$



## IPSD-H 55

Típus	Kód	$L_d$ [mm]	Csatlakozás	$d_i$ [mm]	[db/doboz]	[db/csomag]
IPSD-H	9GR55IPSDH	55	TX 25	min. 8	50	1.350



## Rozsdamentes önfúró csavar PLS TX s podložkou a tesnením Ø = 15,00 mm

**A2**  
STAINLESS  
STEEL

Típus $d_o \times L_s$	Kód	Anyaga/Bevonata	$d_o$ [mm]	$L_s$ [mm]	Csatlakozás	[db/doboz]	[db/csomag]
4,5x25	9X4525PLST	Rozsdamentes acél A2	4,5	25	TX 25	50	1.200
4,5x25	9XC04525PLST	Rozsdamentes acél A2, réz bevonattal	4,5	25	TX 25	50	1.200

## Terhelések és átmérők

Típus	Terhelhetőség farost szigetelőlapokban vakolatlan $F_{rec}$ [kN]	Terhelhetőség farost szigetelőlapokban vakolt $F_{rec}$ [kN]	Terhelhetőség az alábbi alapanyagokban Polisztirol XPS (Peremszigetelt) $F_{rec}$ [kN]	Szigetelőanyag vastagsága ≥ [mm]
IPSD-H	0,1*	ca. 0,12*	0,07*	60

$F_{ajánl}$ : Javasolt terhelés minden irányban, 5-szörös biztonsági tényező esetén

\* Az érték a vakolat típusától és vastagságától függően változhat

# INNOVATÍV!

## Távtartó rögzítési rendszer

### ResiTHERM® 16 & 12



1

**Megfelel minden gyakori építőanyaghoz,** például beton, pórusbeton, tömör és üreges téglafalazathoz

2

**A hőlevasztó modul megakadályozza a hőhidak kialakulását,** továbbá lerövidíti a telepítés idejét, hiszen a modul vágja be magát közvetlenül a szigetelésbe. Ezzel segítünk Önnek időt megtakarítani.

3

**Nincsenek hőhidak:** A hatékony hőlevasztás megakadályozza a hőhidak kialakulását ezáltal védelmet nyújt a penészgomba és hőveszteség ellen

4

**Széleskörű alkalmazási lehetőségek:** Egy készlet minden szigeteléstípushoz és vastagsághoz megfelel 60-300 mm-ig betonban és 60-250 mm mérettartományban üreges téglában (ResiTHERM® 16), 60-220 mm-ig betonban és 60-160 mm mérettartományban üreges téglában (ResiTHERM® 12)

5

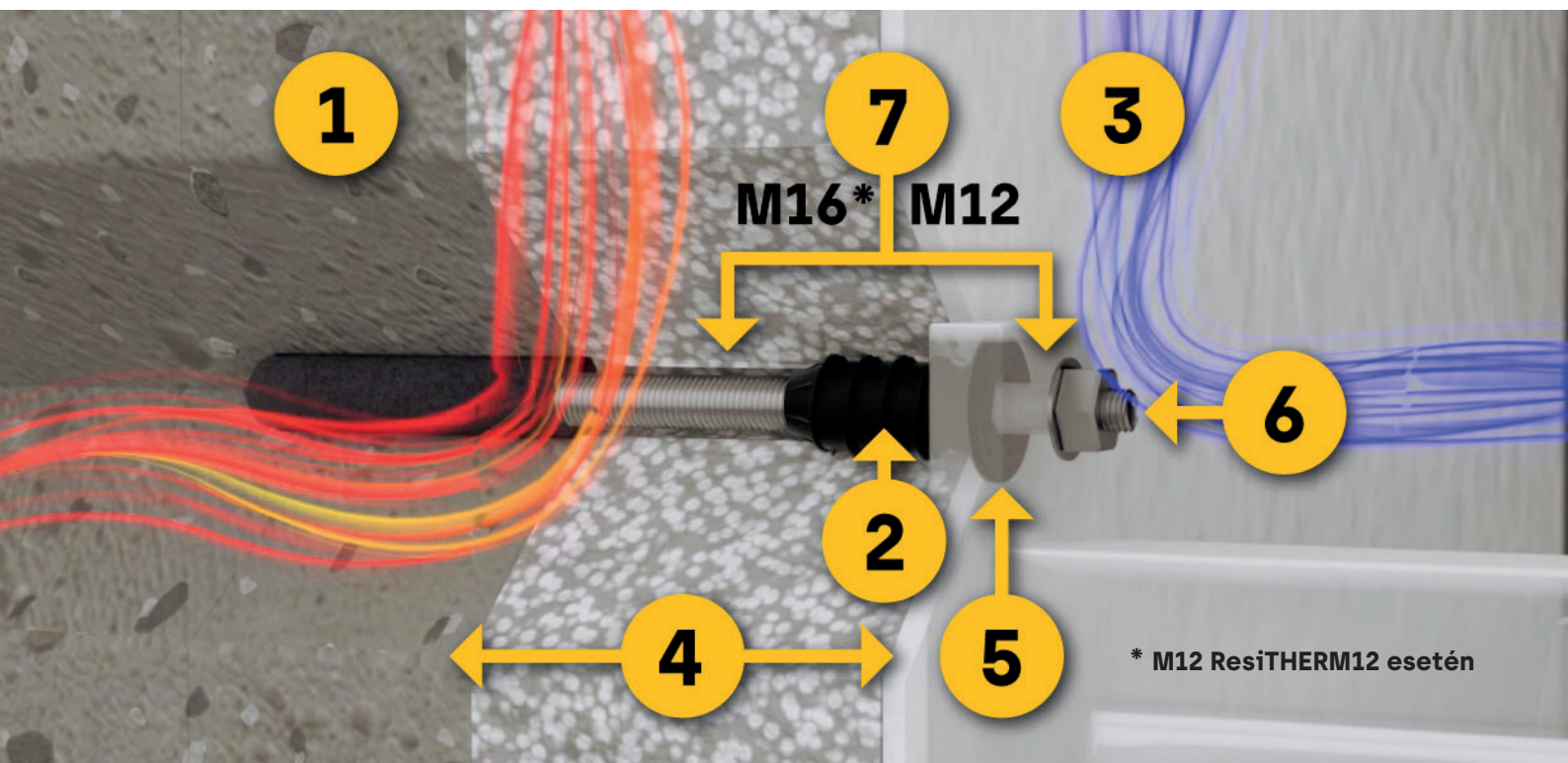
**Beszivárgó csapadék- és szélálló rögzítés** Előre összeszerelt és időjárásálló EPDM tömítőgyűrű, amely kiváló tömítést biztosít még heves vihar esetén is 11-es szélerősséig. Vízzárósága a DIN EN 1027-es szabványnak megfelel, további tömítési munkálatokra nincs szükség.

6

**Magas minőség:** A hőlevasztó modul üvegszál erősítésű nylon, a csatlakozó tőcsavar A4-es rozsdamentes acélból készül. Ezáltal a rögzítőelemek garantálják a hosszú élettartamot és biztonságos rögzítést

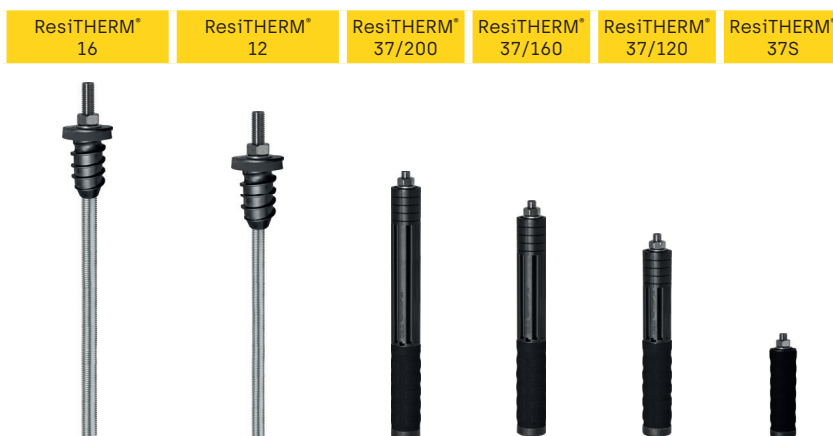
7

**Állítható menetes szár:** A menetes szár az elhelyezés mélységének megfelelően módosítható



\* M12 ResiTHERM12 esetén

# ResiTHERM® rendszerek összehason- lítása



	ResiTHERM® 16	ResiTHERM® 12	ResiTHERM® 37/200	ResiTHERM® 37/160	ResiTHERM® 37/120	ResiTHERM® 37S
Európai Műszaki Értékelések (ETA)	✓				✓	
Öregedés-, időjárás- és UV ellenálló nylon	✓	üvegszállal erősített			üvegszállal erősített	
Németországban készült	✓				✓	
A tőcsavar A4-es rozsdamentes acél	✓				✓	
Halogénmentes, égéskor nem szabadulnak fel mérgező vagy korrozív gázok.	✓				✓	
Hőváltás	✓				✓	
EPDM tömítőgyűrűvel rendelkezik, a DIN EN 1027 vízállósági szabványnak megfelelően	✓				✗	
Ajánlott alapanyagok	Beton, pórusbeton, tömör és üreges téglafalazat			Üreges téglafalazat és pórusbeton		
Megfelelő szigetelésvastagságok [mm]	✓ <b>Beton:</b> 60 - 300  <b>Pórusbeton falazat:</b> 60 - 280  <b>Üreges téglafalazat:</b> 60 - 250	✓ <b>Beton:</b> 60 - 220  <b>Pórusbeton falazat:</b> 60 - 190  <b>Üreges téglafalazat:</b> 60 - 160	✓ 160 - 200	✓ 120-160	✓ 80-120	✗ Csak szigetelés nélküli homlokzathoz
Nehéz terhek rögzítésére	Megfelel akár előtetők, napellenzők, napvitorlák, korlátok, klímaberendezések, franciaerkélyek és még számos, nehéz teher rögzítésére					
Csatlakozó tőcsavar	<b>M12,</b> <b>M10 duplavégű menetes adapter M12/M10</b>					

# CELO

CELO Hungária Kft  
Budai út 1/C  
Tatabánya Ipari Park  
2851 Környe Magyarország  
T. +36 34 586 360  
F. +36 34 586 361  
Email: [hungary@celo.com](mailto:hungary@celo.com)  
Weboldal: [www.celofixings.hu](http://www.celofixings.hu)

**Small Things Matter**